

IDEPRO
Organización No Gubernamental ¹
BOLIVIA
Informe a Diciembre 2006
Contactos
MicroRate:
Carlos Ayón
carlos@MicroRate.com
Daniel Escalante
daniel@MicroRate.com

 Telf. +51(1) 442-5050
www.MicroRate.com
info@MicroRate.com
CALIFICACIÓN
β -

Fecha de Visita	Mayo 2007
Calificación Anterior	γ +
Fecha Calific. Anterior	Junio 2004
Perspectiva a Futuro	Incierto*

* Por reposicionamiento hacia producto no probado

α ++	
α	α+
	α
	α-
β	β+
	β
	β-
γ	γ+
	γ

— IDEPRO

Principales Indicadores de Desempeño

	Dic-05	Dic-06
Cartera Bruta*	\$5,277	\$3,985
Número de clientes	2,165	2,034
ROE**	-46.9%	10.7%
Rendimiento de Cartera	21.5%	22.2%
Cartera en Riesgo	42.1%	11.2%
Gastos Operativos	12.6%	12.1%
Saldo de Crédito por Cliente	\$2,437	\$1,959
Prestatarios por Empleado	32	31

* (000 \$)

** Ajustado.

¹ Con participación mayoritaria (62%) en la microfinanciera supervisada FFP Ecofuturo.

Descripción Resumida

El Instituto para el Desarrollo de la Pequeña Unidad Productiva (IDEPRO) es una ONG creada en 1992, que provee servicios financieros (microcréditos y cadenas productivas) y no financieros (asesoría y capacitación).

Inicialmente mantenía operaciones de microcrédito por todo el país. En 1999 participó en la compra de la microfinanciera supervisada FFP Ecofuturo (Ecofuturo), donde posee el 62% de las acciones, y comenzó a transferirle su cartera. En el 2004 por indicaciones de la Superintendencia Bancaria procede a recomprar dicha cartera (ya en situación de vencida), quedando su cobranza a cargo de Ecofuturo (Cartera Administrada por Ecofuturo). En los años posteriores ha continuado transfiriendo la cartera microempresa a Ecofuturo (sucursal por sucursal), quedando a la fecha sólo dos sucursales con este servicio. De esta manera, IDEPRO seguirá con el negocio microcrediticio hasta el 2010, año en que terminará de transferir la totalidad de esta cartera.

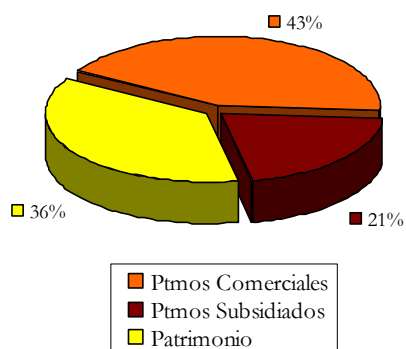
Conjuntamente con Ecofuturo, IDEPRO conforma el Grupo IDEPRO, y mantiene una estrategia corporativa donde Ecofuturo se ocupa de los microcréditos, mientras la ONG se especializa en créditos a pequeñas empresas productivas que pertenecen a sectores que el gobierno ha designado prioritarios (Cadenas Productivas, iniciado en el 2006). Esta calificación analiza solamente a IDEPRO.

Puntos Sobresalientes
POSITIVO

- Buena eficiencia operativa.
- Aceptable productividad por analista, aunque baja productividad por empleado.
- Gerencia capaz y personal estable.

NEGATIVO

- Producto de crédito a pequeñas empresas (Cadenas Productivas) no probado.
- Baja calidad de cartera con insuficiente nivel de provisiones.
- Descalce de plazos e insuficiente liquidez.
- Rentabilidad negativa de los servicios no financieros.

IDEPRO
BOLIVIA
Fuentes de Fondos
Fundamentos de Calificación


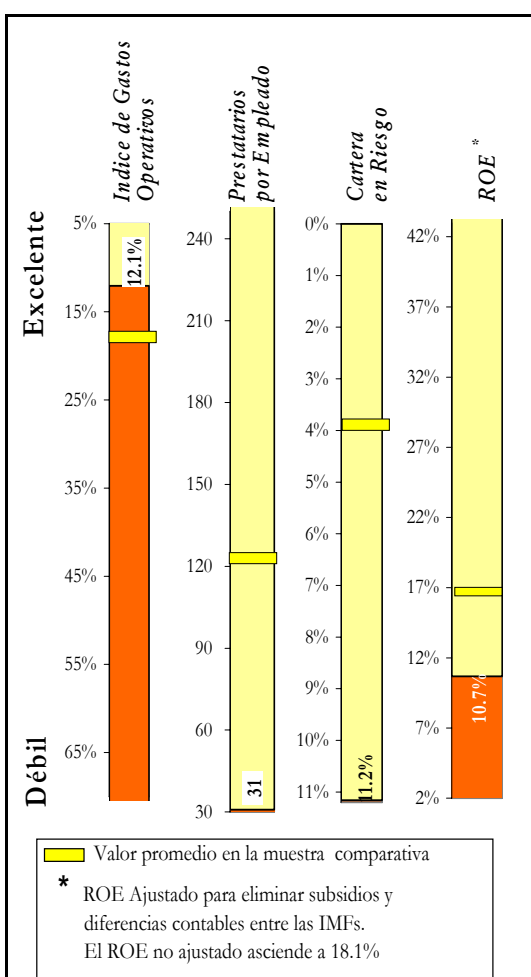
IDEPRO muestra un claro cambio estratégico buscando centrar su cartera en un nuevo tipo de crédito de desarrollo (Cadenas Productivas), dirigido a la pequeña empresa. Mantiene estratégicamente una cartera de microempresa en dos de sus nueve sucursales.

Como parte de la estrategia corporativa, ha venido trasladando su cartera microempresa a Ecofuturo. Se espera que esta transferencia culmine antes del 2010.

Ante ello, la Junta Directiva toma un rol más protagónico reestructurándose y separando las funciones del Director Ejecutivo. De esta manera, se refuerza la organización ya liderada por una Gerencia experimentada en microfinanzas y apoyada por un personal estable e identificado con la institución.

Calificación de Desempeño²

Pese a las debilidades de su actual metodología, ésta viene siendo adecuadamente acompañada por un eficiente proceso de cobranza y garantías. Asimismo, la cartera muestra una clara mejora, aunque insuficiente en sus niveles de calidad y cobertura de provisiones. Cabe destacar el castigo extraordinario de una parte significativa de la cartera realizada en el presente período.



IDEPRO se muestra marginalmente rentable, luego de haber mejorado el margen operativo del negocio microcredicio. Es positivo el alto nivel de eficiencia operativa alcanzado, aunque podría mejorarse aún más, incrementando sus niveles de productividad.

Por otro lado, los mayores ingresos provienen de la inversión en Ecofuturo, explicando la mayor parte de su rentabilidad. Asimismo, los servicios no financieros todavía no son autosostenibles, siendo subsidiados en parte por otros ingresos de la institución. De esta manera, la perspectiva de futuro y la rentabilidad es incierta, debido al reposicionamiento de la institución en un producto no probado.

Actualmente, IDEPRO presenta una estrecha liquidez para su cartera de microcréditos, agravado por el descalce de plazos. Además está expuesta a un relativo riesgo de tasas de interés.

² Sólo los ratios Gastos Operativos y ROE han sido comparados con IMF's con préstamo promedio mayor a US\$ 500; los demás ratios con el promedio de las 48 IMF's evaluadas por MicroRate.